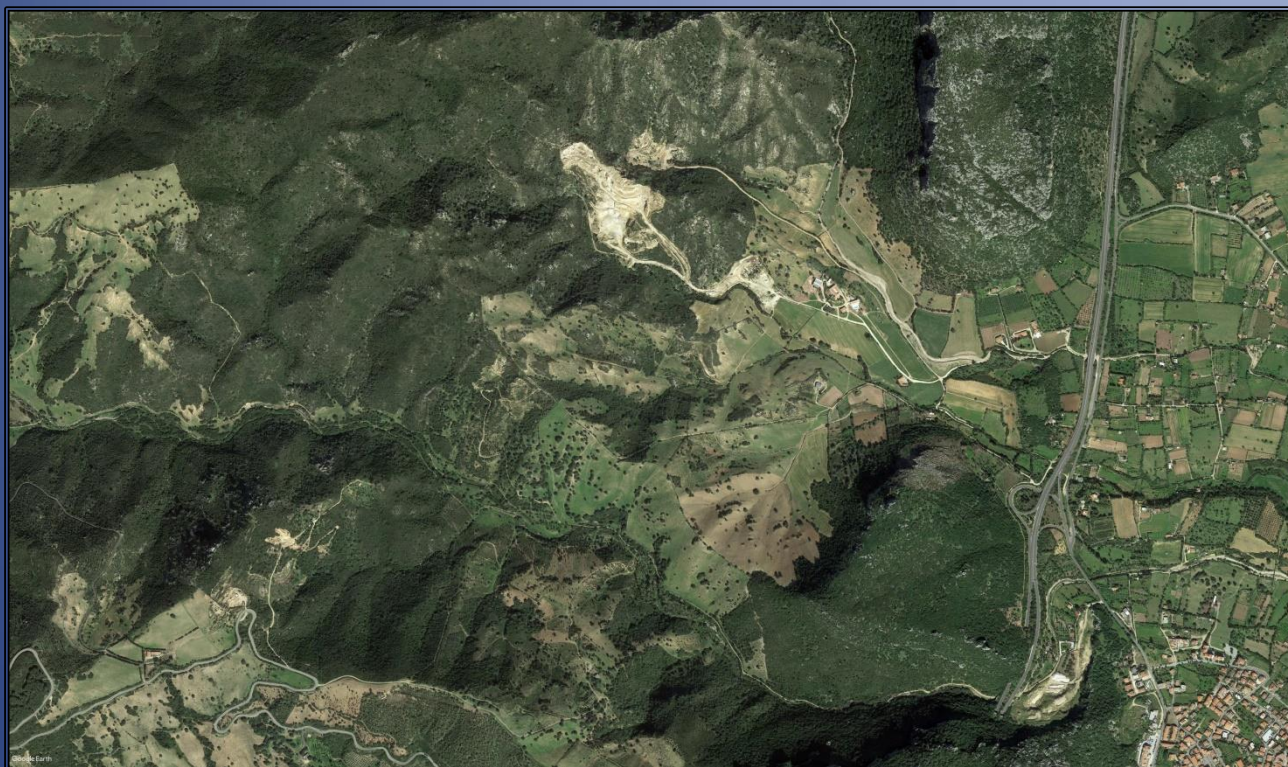




Regione Autonoma della Sardegna
Provincia di Nuoro
Comune di Siniscola



Concessione Mineraria di San Simplicio
Computo metrico ripristini
(Elenco prezzi unitari)

Committente: Europomice s.r.l.

Progettazione e Coordinamento
Dott. Geol. Lorenzo Ottelli

Collaboratore: Dott. Ing. Maria Rita Ottelli
Relazioni specialistiche:

Dott. Ing. Nicola Todde
Agr. Dott. Nat. Nicola Manis

Marzo 2023

ELENCO PREZZI UNITARI

Oggetto dei lavori: Computo metrico lavori di ripristino della miniera di san Simplicio in agro del Comune di Siniscola (NU)

Località: SINISCOLA

N°	Articolo	DESIGNAZIONE LAVORI	Unità di misura	Prezzi in €
Voci a Misura				
1	SAR22_PF.0001.00 02.0008	TRASPORTO A RILEVATO di materiali, asciutti o bagnati, provenienti dagli scavi, compreso lo scarico a rilevato con percorrenza all'interno del cantiere. euro (tre,29)	m³	3,29
2	SAR22_PF.0001.00 02.0012	SCAVO A LARGA SEZIONE per fondazioni o opere d'arte, canali o simili, di qualsiasi tipo e importanza, anche in presenza d'acqua, eseguito con qualsiasi mezzo meccanico, compreso lo spianamento e la configurazione del fondo anche a gradoni, la formazione e la rimozione di eventuali rampe provvisorie, compreso il carico su automezzo, escluso il trasporto di terreno di qualsiasi natura, sia sciolto che compatto, anche misto a pietre, escluso le rocce tenere e dure, fino alla profondità di m 2.00 dal piano di sbancamento o dall'orlo del cavo euro (cinque,57)	m³	5,57
3	U.009.001	Semina e concimazione eseguita con trattrice di adeguata potenza e seminatrice o spandiconcime: a - per trasporto, miscelazione e distribuzione euro (centotrentasette,90)	Ha	137,90
4	U.009.002	Semina e concimazione eseguita con trattrice di adeguata potenza e seminatrice o spandiconcime: b - per acquisto di seme e concimi, misura massima accessibile (la scelta del seme deve essere indirizzata verso specie e/o cultivar di origine locale o, quanto meno, di ambienti simili sotto l'aspetto pedologico e climatico) euro (quattrocentosessantuno,20)	Ha	461,20
5	U.011	Costipamento post-semine, eseguito con erpice a rulli lisci o dentati, rigido o snodato accoppiato a trattrice gommata. euro (novantasei,10)	Ha	96,10
6	ZF.A.004	Regolarizzazione, pareggiamento e spietramento superficiale di terreno a morfologia non uniforme (con o senza presenza di trovanti rocciosi) da sottoporre a lavorazione a strisce. Ad Ha ragguagliato. euro (novecentosessantasette,70)	Ha	967,70
7	ZF.A.008.001	Lavorazione localizzata del terreno, per il successivo rimboschimento, mediante buche delle dimensioni di cm 100x100x80, da aprire meccanicamente con impiego di escavatore tipo "ragno", compreso eventuale leggero decespugliamento e rinterro della stessa:a) in terreni poco cespugliati e minima pendenza euro (cinque,40)	buca	5,40
8	ZF.A.008.002	Lavorazione localizzata del terreno, per il successivo rimboschimento, mediante buche delle dimensioni di cm 100x100x80, da aprire meccanicamente con impiego di escavatore tipo "ragno", compreso eventuale leggero decespugliamento e rinterro della stessa:b) in terreni mediamente cespugliati e media pendenza euro (sei,70)	buca	6,70
9	ZF.B.004.001	Rimboschimento, mediante piantagione, di terreno precedentemente lavorato a scasso andante, a strisce, a gradoni, e buche, mediante la messa a dimora di piantine di specie forestali in genere (fitocella o vasetto), età inferiore a due anni, compresi gli oneri per il trasporto e la distribuzione di esse all'interno del cantiere, per il picchettamento dei sesti, per la messa a dimora di piantine rese franco cantiere e per quanto altro occorra. Escluso il costo di fornitura delle piantine.a- trasporto e piantagione a pianta in terreni con poche difficoltà euro (uno,80)	cad.	1,80

N°	Articolo	DESIGNAZIONE LAVORI	Unità di misura	Prezzi in €
10	ZF.B.004.002	Rimboschimento, mediante piantagione, di terreno precedentemente lavorato a scasso andante, a strisce, a gradoni, e buche, mediante la messa a dimora di piantine di specie forestali in genere (fitocella o vasetto), età inferiore a due anni, compresi gli oneri per il trasporto e la distribuzione di esse all'interno del cantiere, per il picchettamento dei sestri, per la messa a dimora di piantine rese franco cantiere e per quanto altro occorra. Escluso il costo di fornitura delle piantine.b- trasporto e piantagione a pianta in terreni con medie difficoltà' euro (due,00)	cad.	2,00
11	ZF.C.001	Aratura alla profondità di cm 30 - 40 per interrimento erbe spontanee. euro (duecentosettantanove,40)	Ha	279,40
12	ZF.C.003	Cure colturali, da attuare a mano, al rimboschimento eseguito con l'impiego di conifere e/o latifoglie su terreno lavorato andantemente a buche ed a strisce, consistenti in lavori di diserbo, sarchiature, rincalzature, limitatamente all'area di insidenza delle piante, per una superficie non inferiore a mq 1.00 . euro (zero,70)	pianta	0,70
13	ZF.C.006.001	Risarcimento delle fallanze, oltre il 5 %, nei rimboschimenti realizzati con piantine forestali di Conifere e/o Latifoglie, (fitocella o vasetto) rese franco cantiere, su terreno comunque preparato, compresi gli oneri per trasporto e distribuzione in cantiere, apertura della buchetta e messa dimora. Escluso il costo di fornitura delle piantine:a- in terreni con poche difficoltà e pendenza minima euro (uno,80)	cad.	1,80
14	ZF.C.006.002	Risarcimento delle fallanze, oltre il 5 %, nei rimboschimenti realizzati con piantine forestali di Conifere e/o Latifoglie, (fitocella o vasetto) rese franco cantiere, su terreno comunque preparato, compresi gli oneri per trasporto e distribuzione in cantiere, apertura della buchetta e messa dimora. Escluso il costo di fornitura delle piantine:b- in terreni di difficoltà o pendenza media euro (due,20)	cad.	2,20

CAPITOLO SICUREZZA GENERALE

N°	Articolo	DESIGNAZIONE LAVORI	Unità di misura	Prezzi in €
----	----------	---------------------	-----------------	-------------

CAPITOLO SICUREZZA SPECIALE

N°	Articolo	DESIGNAZIONE LAVORI	Unità di misura	Prezzi in €
----	----------	---------------------	-----------------	-------------

Il Progettista